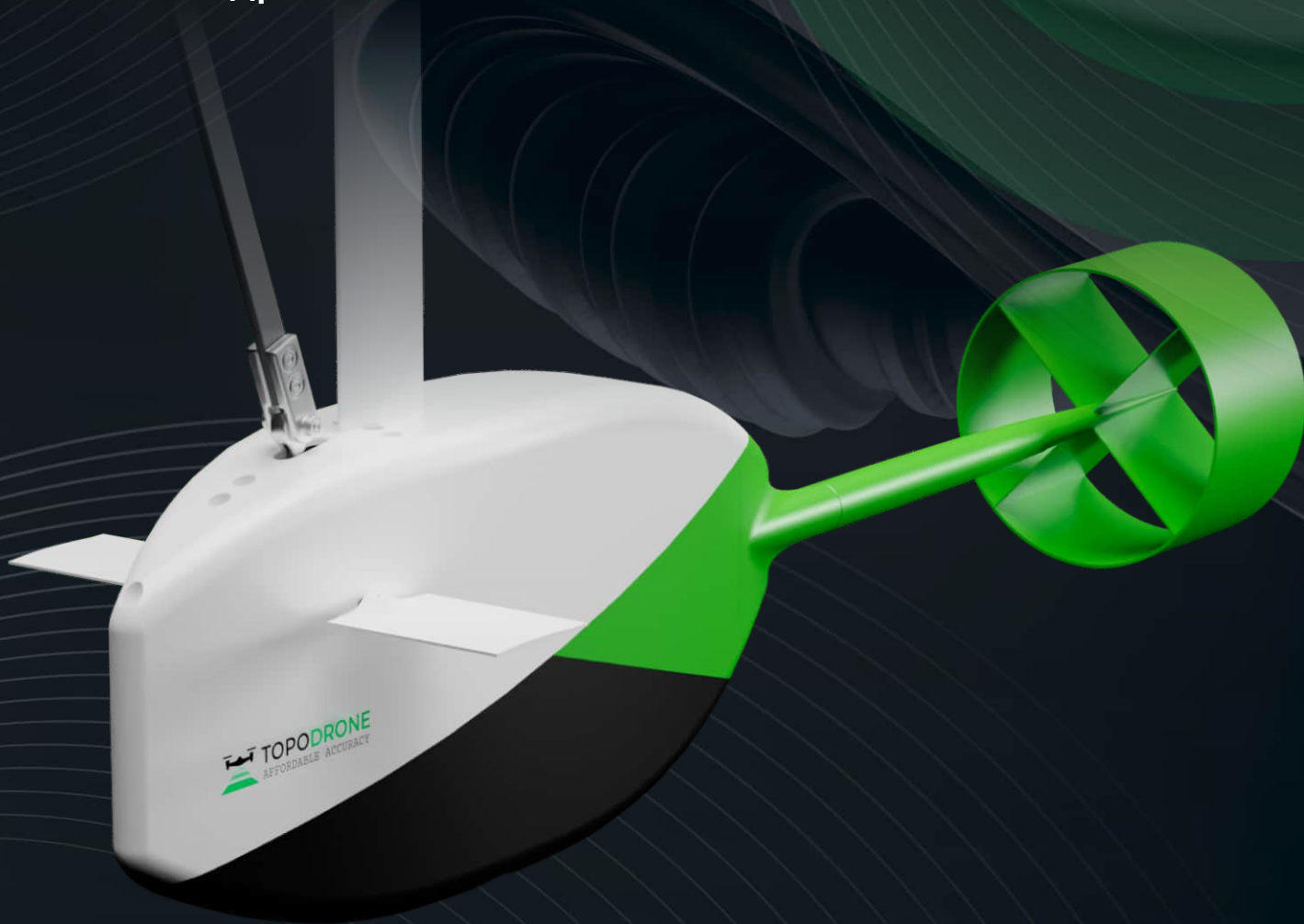


# TOPODRONE

## AQUAMAPPER

Новый стандарт батиметрии и съёмки водных объектов дронами.



**AQUAMAPPER** - это новое решение на базе дрона для батиметрической съёмки и морского строительства, это уникальная многозадачная платформа, специально разработанная для широкого спектра применения в морской отрасли и других водных источниках. Решение отлично сочетает высокую скорость, эффективность и точность, успешно бросая вызов традиционным методам, таким как лодки, и обеспечивая очевидную прибыль как экономически эффективное и простое в использовании решение.

### Особенности

- Высокая скорость съёмки до 14 км/ч
- Сантиметровые точности
- Дешевое и эффективное решение для морской съёмки
- Простое планирование и автономные миссии
- Быстрое развёртывание, готовность к работе через 10 минут
- Возможность работы в труднодоступных и мелководных районах
- Возможность использования сенсоров для любых задач
- Возможность совмещения данных с данными LiDAR
- Поддержка PPK
- Совместимость с DJI Matrice 300 RTK






## Общие характеристики

Страна производства	Россия	Работа без опорных точек	Да
Вес	2,5 кг	Работа в режиме PPK	Да
Размеры	16.6 x 51.8 x 23	Запись данных на microSD	Да
Диапазон рабочих температур	-10 ... +50 °C	Батиметрия	—
ГНСС	—	Рабочая скорость движения	до 12 км/ч
Тип приемника	PPK	Глубина съёмки	до 100 м
Количество каналов	184	Глубина погружения прибора	-0,2 ... -0,4 м
Частота записи ГНСС данных	10 Hz	Акустическая частота	450 кГц
Определения координат точек	до 5 см XYZ	Ширина луча	5°, конический (-3дБ)
Поддержка GPS	L1C/A, L2C	Ширина передаваемого импульса	10 ... 200 мсек (шаг 10 мсек)
Поддержка GLONASS	L1OF, L2OF	Частота повторений (пинг)	10 Гц
Поддержка BeiDou	B1I, B2I	Частота дискретизации	100 кГц
Поддержка Galileo	E1B/C, E5b	Температурная точность	0.5 °C
Поддержка SBAS	L1C/A	Стабилизация	2-х осевая, +- 90°
Поддержка QZSS	L1C/A, L1S, L2C	Формат вывода данных	ASCII TXT, NMEA0183

\*или пользовательский

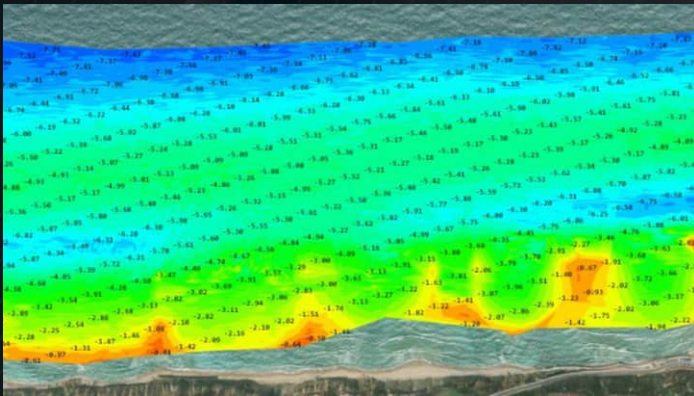
## КОНТАКТЫ

-  +41 21 588 02 11
-  [info@topodrone.com](mailto:info@topodrone.com)
-  [topodrone.com](http://topodrone.com)

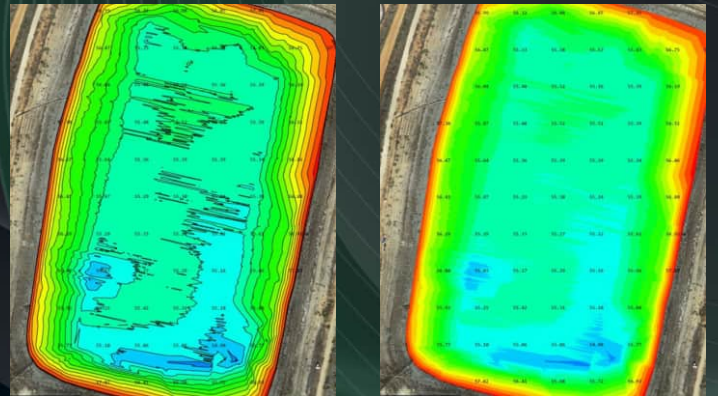


# Области применения

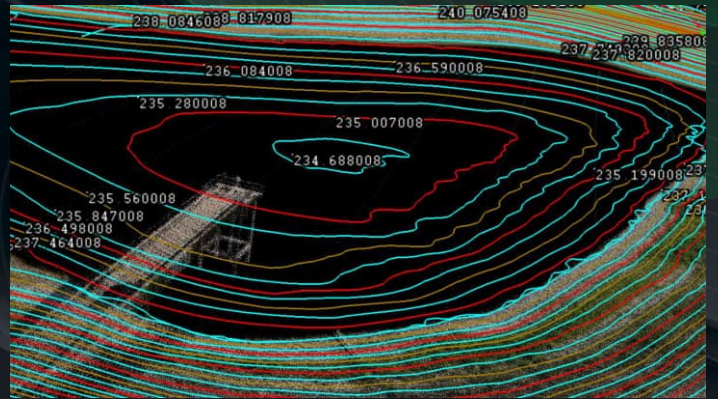
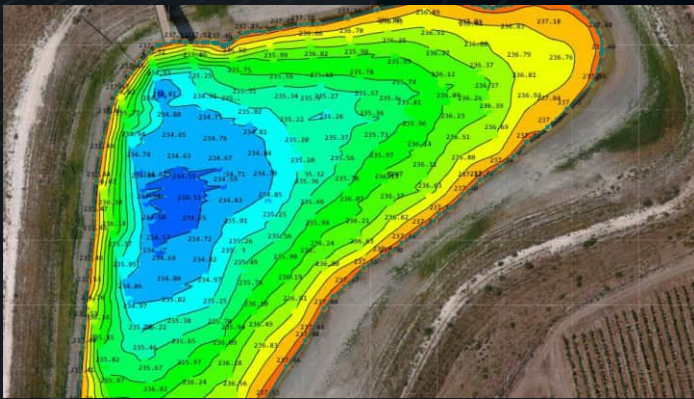
Батиметрическая съемка в открытом море на глубину до 100 м



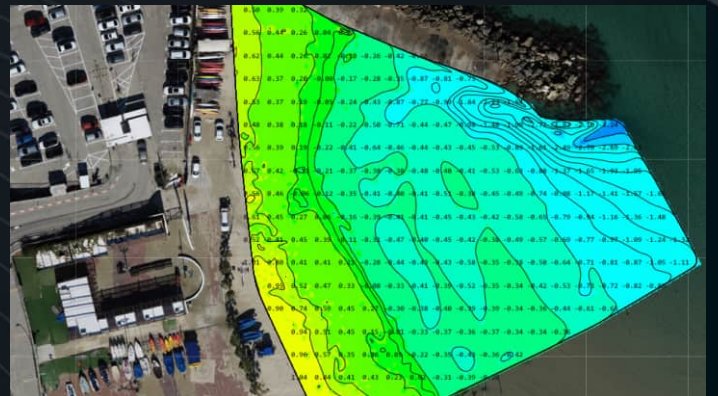
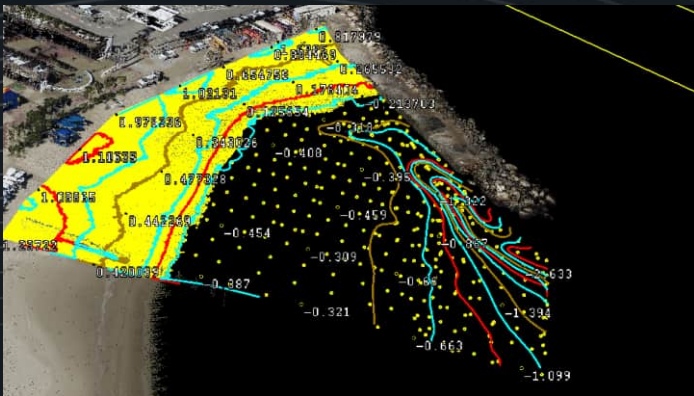
Количественная съемка и расчет осадочных пород



Периодическое техническое обследование складских бассейнов



Батиметрическая съемка на мелководье и в труднодоступных местах



Батиметрическая съемка рек и озёр

